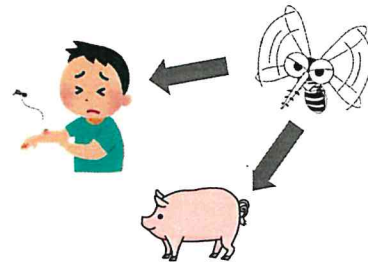


日本脳炎ワクチン 早期接種について



日本脳炎ってなに？

日本脳炎ウイルスを保有する蚊に刺されることで感染します。

ヒトから直接ではなくブタ、イノシシなどの体内で増えたウイルスが蚊によって媒介され感染します。7～10日の潜伏期間の後、高熱、頭痛、嘔吐、意識障害、けいれんなどの症状を示す急性脳炎になります。

最近の小児の罹患状況をみると、西日本を中心に広い地域で確認されています。

現在日本における日本脳炎ワクチン1期の標準的接種時期は3歳ですが、接種可能な時期は生後6ヵ月～90ヵ月（7歳5ヵ月まで）となっており、希望すれば生後6ヵ月以上から公費で接種可能です。よって当院では1歳のときに日本脳炎ワクチンを接種開始することをお勧めしています。（公費：無料）

早期に接種を開始しても日本脳炎Ⅱ期（9歳～）を早めて行う必要はありません。

クリーンタイムについて



月～水曜日、および金曜日の14～15時はクリーンタイム（予防接種、乳児健診、湿疹など健康なお子さんを診察する時間）を設けております。ぜひご利用ください。それに伴い、その他の患者さんは15時以降のご来院にご協力下さいますようお願いいたします。またお急ぎの方・容態の悪い方は別のお部屋をご用意できますので遠慮なくご来院ください。



hMPV感染症

鼻汁、咳、38.5℃～39.5℃の発熱が4～5日続きます。咳のための睡眠障害、食欲低下、時には中耳炎併発などの臨床症状が出ます。咳が昼でも強く、高熱が続く場合は、胸部のレントゲン撮影で気管支肺炎の陰影が出ることが多いです。しかし症状が軽く、かぜ症状で終わる人も多いです。原因は、hMPV（ヒトメタニューモウイルス）というウイルスです。2001年にオランダの乳幼児の呼吸器感染症より発見され、日本でも2003年に流行していることが北海道大学小児科および、当院鈴木小児科の患児で確認されました。春から初夏によく流行します。1才以上の乳幼児がよく罹ります。今年も鈴木小児科を受診した気管支炎や気管支肺炎の患児からhMPVを検出しています。

たんぼぼ

鈴木小児科ニュース

発行人 鈴木 英太郎
鈴木 康夫

平成三十年三月発行

No.95





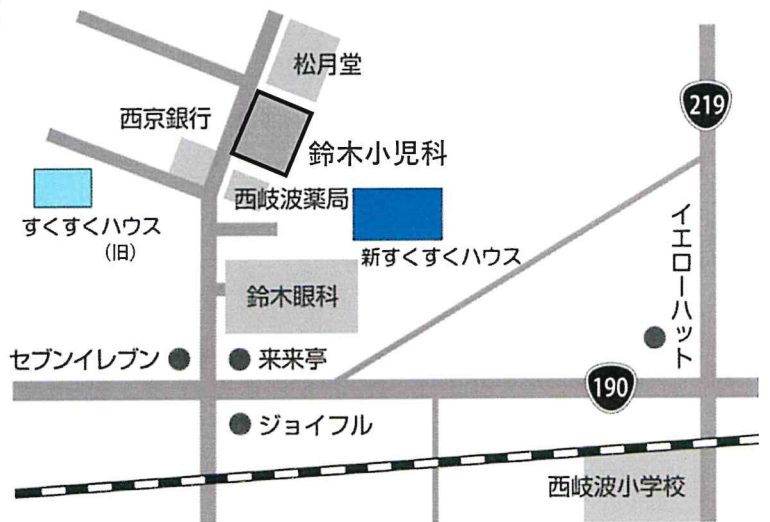
病児保育所 すくすくハウスが
新規移転オープンします！

当院病児保育所すくすくハウスは、平成12年に開所して以来、多くの方に利用していただいております。この度すくすくハウスは平成30年4月16日(月)より移転オープンいたします。さらに充実した設備でお子さんをお預かりいたします。

予約専用番号：54-4539

予約受付時間：月～金 7：00～21：00

日・祝 20：00～21：00



離乳食の始め方、食物アレルギーについて

★対象：5～6か月児 ★日時：第2・第4水曜日 10：00～

乳児健診が3か月、7か月となっており、離乳食開始適齢月の5か月、6か月にずれがあります。より適切な時期の離乳食、食物アレルギー予防について詳しく管理栄養士が指導します。ご希望の方はご予約の上ご来院ください。

ひよこサークル

子育てセミナーとふれあい広場

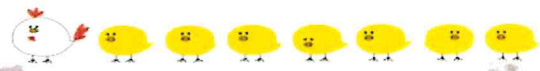
日時：毎月第3金曜日

時間：10:00～12:00

対象：未就園児

※ご希望の方は必ず予約

(TEL 51-6067) をして下さい。



年間予定

4/20	鯉のぼり作り	9/21	おつきさまこんばんは
5/18	リサイクル工作		ブラックシアター
6/15	絵本って楽しいね	10/19	ハロウィンパーティー
7/20	パネルシアター	11/16	秋を楽しもう
8/17	リトミック遊び	12/21	クリスマス会

鈴木
小児科

予定表

4月

5月

4/29 (日) 19：00～ 休日夜間当直当番 (当院)

5/20 (日) 19：00～ 休日夜間当直当番 (当院)